



Rautjärvi

RUOKO-  
LAHTI



Savitaipale

LUUMÄKI  
*Kylähvänen.*

# Ketterästi Yhdessä – Pienten kuntien voimavarat työllisyyden tukena

Pienten kuntien työllisyyden  
edistämisen yhteishankkeeseen  
osallistuminen



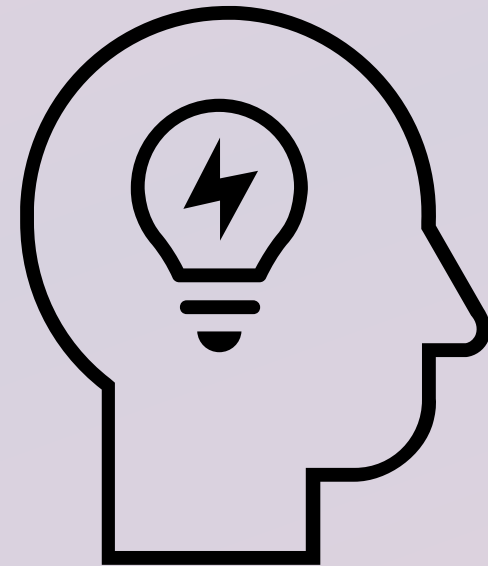
TAIPALSAARI  
*Parasta elämää*



Lempi

# Mitä?

- Pienten kuntien työllisyystoimijat ideoivat yhteistä ESR+ hanketta jo kesällä
- Sopiva haku huomattiin olevan auki jo nyt. Erityistavoitteessa 4.3. tavoitteena on vahvistaa heikoimmassa työmarkkina-asemassa ja suurimmassa huono-osaisuusriskissä olevien henkilöiden aktiivista toimijuutta ja osallisuutta sekä tukea etenemistä kohti koulutusta ja työmarkkinoita.
- Etelä-Karjalan painopisteet tässä haussa ovat: Paikalliset, ketterät kokeilut työllisyyden, työ- ja toimintakyvyn ja osallisuuden tukena.
- Hakemus tulee jättää 31.10.2024 mennessä.



# Miten?

- Rautjärven kunta lupautunut toimimaan hakijana ja päätoteuttaja
- Muut kunnat yhteistyökumppaneita ja osarahoittajia
- Toimenpiteet kohdistuvat kaikkiin kuntiin tasapuolisesti
- Hankkeeseen palkataan kaksi hanketyöntekijää, joiden toiminta-alueet jaetaan pohjoisen pään kuntien ja Länsi-Saimaan kesken. Toisen hanketyöntekijän tehtäväkuvaan sisällytetään projektipäällikön tehtävät
- Jokainen mukaan lähtevä kunta maksaa omarahoitusosuutta 5000 €/vuosi. Kolmen vuoden hankkeelle kustannukset olisivat 15 000 €/kunta. Tällä omarahoituksella voidaan hakea yhteensä 420 000 € hankerahaa seitsemän kunnan yhteistyöllä.
- Plan B hankkeesta luvattu apua hankehakemuksen kirjoittamiseen

# Miksi?

- Hankeen avulla kehitetään ja pilotoidaan uudenlaisia toimintamalleja pitkäaikaistyöttömyyden hoitoon pienissä kunnissa
- Yhtenäistetään pienten kuntien työllisyydenhoidon palveluja (ei lakisääteisiä) ja lisätään niiden tunnettavuutta työllisyysalueella
- Yhtenäiset, yhdenvertaiset ja sujuvat toimintaprosessit selkeyttävät pienten kuntien roolia työllisyyden hoidon kentällä ja tukevat lakisääteisiä tehtäviä
  - > asiakkaiden saama palvelu paranee ja työllistymismahdollisuudet paranevat
- Yhdessä toimien enemmän resursseja käytettävissä

# Pienten kuntien yhteinen ESR+ -hanke / Työpaketit (alustava)

1. Kuntien uusi matalan kynnyksen palvelu
  - esim. 3+3+3+3 -mallinen (hyvinvointi- ja terveys, voimavaravalmennus, työnhaku- ja tietotekniikkataidot, työhönvalmennus)
2. Rinnallakulkija-malli
  - haastavassa työmarkkina-asemassa (pitkäaikaistyöttömät, maahanmuuttajat jne.) saattaminen työelämään esim. työkokeilun kautta
  - vahva tuki työsuhteen alkuvaiheessa niin työntekijälle kuin työnantajallekin

3. Osaajaverstaan (Plan B -hanke) laajentaminen Osaamoksi
  - "Aikuisten Ohjaamo": yli 30-vuotiaille tarkoitettua ohjausta ja neuvontaa työllisyyteen, koulutukseen, elämänhallintaan, talouteen ym. liittyen
  - työnantajille ohjausta ja neuvontaa työllistämiseen ja osaamisen kehittämiseen liittyen

Tulevaisuudessa??  
(Työkyvyn arvioinnin kuntamalli  
(ostopalvelu) – ei sovi tähän hakuun





Rautjärvi

RUOKO-  
LAHTI



Savitaipale

LUUMÄKI  
*Kylähvänen.*

**Kiitos!**



TAIPALSAARI  
*Parasta elämää*



Lempi