

Lähettäjä: Rautanen Heidi (ELY) <heidi.rautanen@ely-keskus.fi>

Lähetetty: torstai 21. syyskuuta 2023 13.56

Vastaanottaja: Taipalsaari Kirjaamo <Kirjaamo@taipalsaari.fi>; Kakko Samuli <samuli.kakko@taipalsaari.fi>

Kopio: Perttola Pertti (ELY) <pertti.perttola@ely-keskus.fi>; Karppinen Suvi (ELY) <suvi.karppinen@ely-keskus.fi>; Keskitalo Katriina (ELY) <katriina.keskitalo@ely-keskus.fi>

Aihe: Taipalsaaren Pönniälänkankaan pohjavesiseuranta-aseman perustaminen

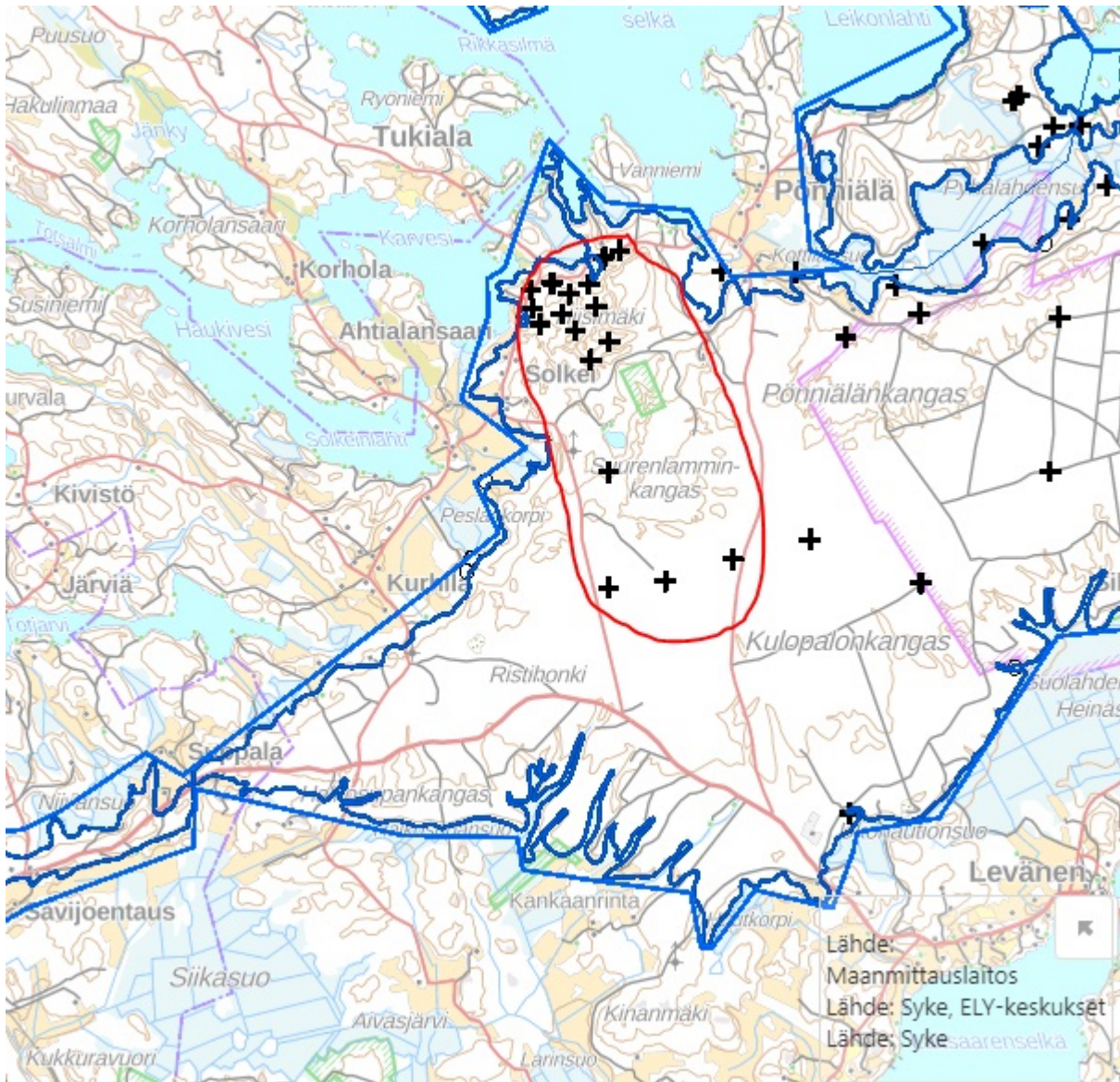
Hei,

Kaakkois-Suomen ELY-keskus lähettää Taipalsaaren kunnalle tiedon Taipalsaaren Pönniälänkankaan pohjavesialueen länsiosaan perustettavasta ympäristöhallinnon pohjaveden seuranta-asemasta.

Ympäristöhallinnon valtakunnallista pohjaveden seuranta-asemaverkosta ollaan laajentamassa valtakunnallisesti. Kaakkois-Suomeen on suunniteltu perustettavan nykyisen 4 pohjavesiseuranta-aseman (Kouvola 2 kpl, Ruokolahti ja Parikkala) lisäksi kaksi uutta pohjaveden seuranta-asemaa Rautjärvelle ja Taipalsaarelle. Pohjaveden seuranta-asemilla seurataan luonnontilaisen/luonnontilaisen kaltaisen pohjaveden pinnankorkeuden vaihteluita ja pohjaveden laatua. Pohjaveden seuranta-asemia on perustettu alueille, joiden valuma-alueella ei ole merkittäviä riskitoimintoja. Pääasiassa seuranta-asemat sijaitsevat metsätalouskäytössä olevilla maa-alueilla. Pohjaveden seuranta-asemaverkoston laajentamisen suunnittelussa ovat olleet mukana Suomen ympäristökeskus, Etelä-Pohjanmaan ELY-keskus ja Kaakkois-Suomen ELY-keskus.

Taipalsaarella uusi pohjavesiseuranta-asema on tarkoitus perustaa Pönniälänkankaan pohjavesialueen länsiosaan olemassa olevia pohjaveden havaintoputkia hyödyntäen. Seuranta-asemaan suunnitellut, mukaan otettavat pohjavesiputket sijoittuvat Kulopalonkankaan luoteispuolelta Suurenlamminkankaan ja Hiisimäen alueelle/ympäristöön (kts. alla olevaan karttaotteeseen punaisella ympyröity alue) siten, että pohjaveden virtaussuunta huomioiden putkien valuma-alue on mahdollisimman luonnontilaisen kaltainen. Pohjavesiputket eivät sijoitu Puolustusvoimien Taipalsaaren ampuma- ja harjoitusalueelle eikä ampuma- ja harjoitusalue sijaitse pohjavesiseuranta-asemaan suunniteltujen pohjavesiputkien vaikutusalueella. Seuranta-asemalla pohjaveden pinnankorkeuden havainnointi tullaan tekemään pääosin havaintoputken päähän asennettavalla automatisoiduilla mittalaitteistoilla (kts. esimerkkikuva alla). Mittalaitteiston kunnossapito/huolto ja pohjaveden laadunseuranta edellyttävät ajoittaista käyntiä havaintoputkilla.

Pohjaveden pinnankorkeuden automaattimittareiden asennus on tarkoitus aloittaa lokakuussa 2023, kun putkien käytöstä on saatu sovittua maanomistajien kanssa.



Karttaote (Karpalosta), johon on ympäröity punaisella alue, jolle pohjavesiseuranta-asemaan mukaan otettavat pohjavesiputket (6 kpl) sijoittuvat.



Esimerkkikuva automatisoidusta mittalaitteesta pohjaveden havaintoputkessa. © Juha Helin

Ystävällisin terveisin,

Heidi Rautanen

Hydrogeologi

heidi.rautanen@ely-keskus.fi

0295 029 279, vaihde 0295 029 000

Yhdyskunnat ja luonto

Kaakkois-Suomen ELY-keskus, Salpausselänkatu 22, PL 1041, 45101 Kouvola

www.ely-keskus.fi/kaakkois-suomi