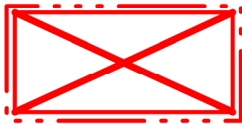


**TAIPALSAAREN KUNTA  
PÄIHÄNNIEMEN RANTA-ASEMAKAAVAN KUMOAMINEN**

**Koskee tiloja  
831-414-3-23 Hessunrinne, 831-414-3-24 Kurpanpohja,  
831-414-3-32 Kurpanrinne, 831-414-3-70 Päihänniemi,  
831-414-3-85 Hiekkaranta, 831-414-3-88 Suvirinne ja  
831-414-3-93 Suviranta**

**RANTA-ASEMAKAAVASTA KUMOTAAN KORTTELIT 1 (osittain), 1b, 2,  
2a, 3, 3a JA VIRKITYS- SEKÄ MAA- JA METSÄTALOUSALUETTA.**



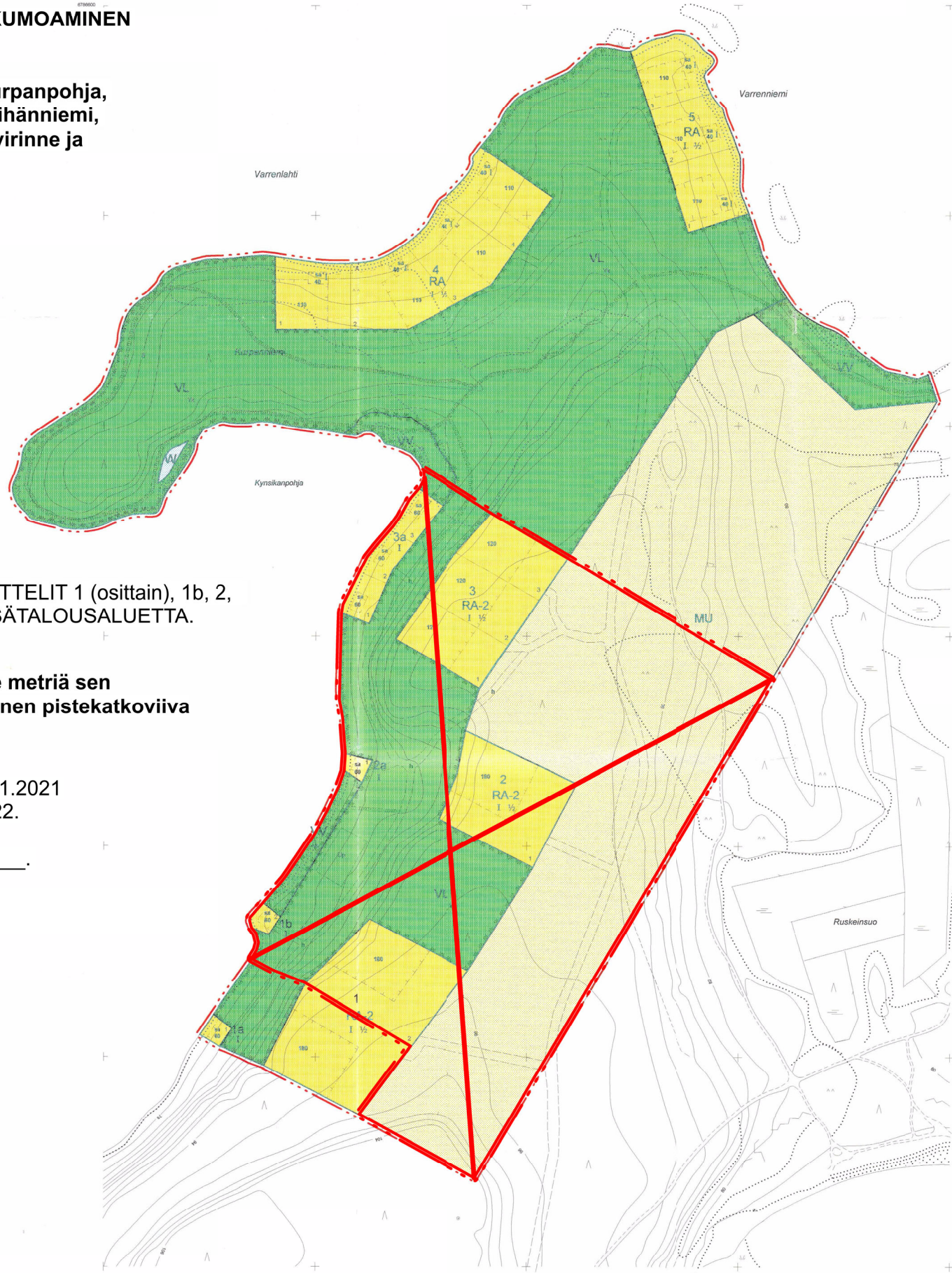
**Kumottava alue ja kolme metriä sen  
ulkopuolella oleva punainen pistekatkoviiva**

Luonnos nähtävänä (MRA 30 §) 18.10. - 16.11.2021  
Ehdotus nähtävänä (MRA 27 §) 2.2. - 3.3.2022.

Hyväksytty valtuustossa \_\_\_\_\_

DI Jarmo Mäkelä / Karttaako Oy  
Heikinkatu 7  
48100 Kotka

0400-220082  
jarmo.makela@karttaako.fi  
www.karttaako.fi



1:5000

TAIPALSAARI, Päihänniemi

**STORA ENSO OYJ  
PÄIHÄNNIEMEN RANTAKAAVA**

**KYLÄ : KATTELUSSAARI  
TILA : PÄIHÄNNIEMI 3:37**

**RANTAKAAVAMERKINNÄT JA MÄÄRÄYKSET**

- OMARANTAISTEN LOMA-ASUNTOJEN KORTTELIALUE**  
KULLEKIN RAKENNUSPAIKALLE SAA RAKENTAA YHDENENINTÄÄN 110 K-M<sup>2</sup>:N SUURUISEN  
1½ KERROKSISEN LOMA-ASUNNON JA SEN YHTEYDESSÄ OLEVAN 40 K-M<sup>2</sup>:N  
SUURUISEN YKSIKERROKSISEN SAUNARAKENNUKSEN
- YHTEISRANTAISTEN LOMA-ASUNTOJEN ALUE**  
KULLEKIN RAKENNUSPAIKALLE SAA RAKENTAA YHDENENINTÄÄN KAAVASSA OSOITETUN  
K-M<sup>2</sup>:N SUURUISEN 1½ KERROKSISEN LOMA-ASUNNON JA ERILLISEN 60 K-M<sup>2</sup>:N SUURUISEN  
YKSIKERROKSISEN SAUNARAKENNUKSEN
- UIMARANTA-ALUE**
- LÄHVIRKITYSALUE**
- MAA- JA METSÄTALOUSVALTAINEN ALUE, JOLLA ON ULKOILUN OHJAAMIS-  
TARVETTA**
- VESIALUE**
- 3 M SEN KAAVA-ALUEEN ULKOPUOLELLA OLEVA VIIVA, JOTA VÄHENTÄ-  
MINEN KOSKEE**
- KORTTELIALUEEN RAJA**
- OHJEELLINEN RAKENNUSPAIKAN RAJA**
- RAKENNUSALA**
- SAUNAN RAKENNUSALA**
- APAJAPAIKKA**  
ALUEELLE EI SAA SUIJOITAA RAKENTEITA TAI LAITTEITA, JOIKSI SUIJOITUS  
APAJAPAIKAN KÄYTTÖÄ
- OHJEELLINEN PALLOKENTTÄ**
- 1** **KORTTELIN NUMERO**
- 1** **RAKENNUSPAIKAN NUMERO**
- I** **ROOMALAINEN NUMERO OSOITTAA RAKENNUSPAIKAN KOKOISEN  
SEN OSAN SUURIMMAN SALLITUN KERROSLUVUN**
- I ½** **MURTOLLIKU ROOMALAISEN NUMERON JÄLKEEN OSOITTAA KUINKA SUUREN  
OSAN RAKENNUKSEN SUURIMMAN KERROKSIKORKEUS SAA KAAVASSA LUKU-  
MÄÄRÄLTÄÄN MAINITTUJEN KERROSTEN YLÄOSASTA OLEVASTA TILASTA  
KERROSLUVUN ESTÄMÄTTÄ KÄYTTÄÄ KÄYTTÄÄN LASKETTAVAKSI TILAKSI**
- 100** **RAKENNUSOIKEUS KERROSALANÄLÖNÄ**
- Yk** **YHTEISKÄYTTÖALUE**  
ALUE ON VARATTU RANTAKAAVA-ALUEEN KORTTELIDEN 1-4 YHTEISKÄYTTÖÖN
- OHJEELLINEN KAAVATIE**
- OHJEELLINEN HUOLTOTIE**
- OHJEELLINEN JALANKULKUYHTEYS**

**RANTAKAAVA-ALUETTA KOSKEVAT MÄÄRÄYKSET:**

JULKIVUOMATERIAALINA TULEE KÄYTTÄÄ LUUTTA.  
RAKENNUSPAIKKOJEN LUONNONMUKAISTA RANTAVIIVAA EI SAA SIIRTÄÄ LOIHMALLA, PENGETÄMÄLLÄ  
TAI KAAVALLA. RAKENNUSTEN JA RANTAVIIVAN VÄLILLÄ TULEE JÄTTÄÄ TAI ISTUTTAA SUOJAVAA RUSTO.  
RAKENNETUN ALUEEN MAISEMUKUNNON MUUTOINKIN SÄILYTETTÄVÄ MAHDOLLISIMMAN LUONNONMUKAISENA  
RAKORTTELEISSA VESI- JA JÄTEHALLITTO HOIDETAAN KINTEISTÖKOHTAISESTI ALUEEN RAKENNUSPAIKOLLE  
RAKENNETAAN OMAT KAIVOT TAI VESI JOHDETAAN YHTEISKAIVOSTA. RAKENNUSLUPAHAKEMUKSISSA ON  
OSOITETTAVAA, ETTEI POHJAN- JA RANTAVESIÄ SAASTUTETA. JÄTEVESIEN KÄSITTELYTAPA ON TUTKITTAVAA  
JOKA RAKENNUSHANKKEEN YHTÄYDESSÄ ERIKSEEN.  
VESIHUOLTO SUUNNITELMA JA MAHDOLLISEN VESIKÄYMÄLÄN RAKENTAMINEN ON ESITETTÄVÄ RAKENNUSLUVAN  
YHTEYDESSÄ ERIKSEEN HYVÄSYTTÄVÄKSI.  
KUIVAKÄYMÄLÄ EI SAA SUOJATA 20 METRIN LÄHEMMÄKSI RANTAVIIVAA. KUIVAKÄYMÄLÄ ON  
VARUSTETTAVA TIIVILLÄ JA ESILIIJOLLA.  
KOMPOSTIT ON SUOJITETTAVIA VÄHINTÄÄN 20 METRIN PÄIHÄN RANTAVIIVASTA LÄPÄISEMÄTTÖMÄLLÄ MAAPOHJALLE  
RA-2-KORTTELIALUEILLA VESIHUOLTO HOIDETAAN KESKITETYSI YHTEISKAIVOSTA JA PESU- JA JÄTEVEDET  
JOHDETAAN LÄMPÄIKÄVÖN TAI RAKENNETAAN YHTEISET SAROKAIVOT JA SUOJATUSKENTTÄ, JOSTA VEDET  
JOHDETAAN RUSKEINSUON VESIKÄYMÄLÄLLE.  
SAUNAN PESUVEDET JOHDAN IMEYTTÄÄN MAASTOON VÄHINTÄÄN 15 METRIN PÄIHÄN RANTAVIIVASTA.  
VL JA MU ALUEELLA ON VOIMASSA Rakl. 124a §, JOKA EDELTÄÄ KUNNANHALLITUKSEN TOIMENPIDELUUPAA.  
MU ALUEELLA ON VOIMASSA METSÄTALOUTTA TAI ULKOILUA PALVELEVIEN RAKENNUSTEN  
RAKENTAMINEN SALLITTU.

LAPPEENRANTA 24.6.1999

KÄYTTÖ JA  
MÄÄRÄYKSET OY

*[Signature]*  
DI JARMO MÄKELÄ

*[Signature]*  
DI ANTTI HIRVIKALLIO

RANTAKAAVALUONNOS ON OLLUT ALUSTAVASTI NÄHTÄVILLÄ 17.5. - 31.5.1999 VÄLISENÄ AIKANA

RANTAKAAVA OLI Rakl. 116 § MUKAISESTI VIRALLISESTI NÄHTÄVILLÄ 10.8. - 31.8.1999

RANTAKAAVA ON MRA 93 § MUKAISESTI TULLUT VOIMAAN 16.6.2000

*Tämä ranta-asunnon kaavalla  
selostuksena on Taipalsaaren  
kunnanvaltuuston 17.5.2000 § 18  
tulosta päätös mukainen.  
MRA 93 §:n mukaisesti kuulusta  
16.6.2000.  
Taipalsaarella 20.6.2000  
Kunnasivoksi: Anni Jarmo  
van Tili*