



17.8.2022

## PÄÄTÖS LUONNONSUOJELUALUEEN PERUSTAMISESTA (LUONNONSUOJELULAKI 24.1.§)

### LUONNONSUOJELUALUEEN NIMI

Nimi: Vanhamäki  
Suojelualuetunnus: YSA285029

Kunta	Taipalsaari
Tilat	Surmasuo ja Vanhamäki
Kiinteistötunnus	831-414-1-85 ja 831-414-1-154
Pinta-ala	noin 8,2 ha (määräala)
Omistajat	1/3 Aarno Karels, 1/3 Adriana Karels ja 1/3 Lauri Karels
Suojelukohde	METSO, metsien monimuotoisuuden toimintaohjelma

Alue on merkitty päätöksen liitteenä olevalle kartalle.

### ALUEEN KUVAUS

Alueen METSO elinympäristöt ovat monimuotoisuudelle merkittävää kangasmetsää.

### KUULEMINEN

Luonnonsuojelualueen perustamisesta on kuultu Nordea Bank Oy:tä.

### LAUSUNNOT

Nordea Bank Oy on 11.6.2022 lausunnossaan todennut, että pankilla ei panttikirjan haltijana ole huomautettavaa luonnonsuojelualueen perustamisesta ja siitä maksettavasta korvauksesta.

### SOPIMUS

Kaakkois-Suomen elinkeino-, liikenne- ja ympäristökeskus ja kiinteistön omistajat ovat sopineet 12.7.2022 päivättyllä sopimuksella luonnonsuojelulain 24.1 §:n mukaisesti luonnonsuojelualueen perustamisesta edellä mainitulle kiinteistölle.

### AAKKOIS-SUOMEN ELINKEINO-, LIIKENNE- JA YMPÄRISTÖKESKUKSEN PÄÄTÖS

Kaakkois-Suomen elinkeino-, liikenne- ja ympäristökeskus perustaa edellä mainitun ja liitekartalle merkityn luonnonsuojelualueen, jolla ovat voimassa seuraavat rauhoitusmääräykset:

Alueella kielletty:

- metsänhakkuu ja muut metsänhoitotoimet;
- elävien ja kuolleiden kasvien, kasvinosien ja sienien ottaminen tai vahingoittaminen;
- puutavaran varastointi;
- ojien kaivaminen, vesien perkaaminen ja patoaminen sekä kaikenlainen muu maa- ja kallioperän vahingoittaminen, muuttaminen ja sen ainesten ottaminen;
- luonnonvaraisten selkärankaisten eläinten pyydystäminen, tappaminen tai hätyyttäminen tai niiden pesien hävittäminen ja selkärangattomien eläimien pyydystäminen tai kerääminen;
- rakennusten, rakennelmien, teiden ja polkujen rakentaminen;
- liikkuminen moottoriajoneuvolla;

- samoin kaikenlainen muu toiminta, joka muuttaa alueen maisemakuvaa tai vaikuttaa epäedullisesti luonnonolosuhteisiin sekä eliölajien säilymiseen.

## II Sallitut toimenpiteet:

Edellä olevien määräysten estämättä alueella on sallittu:

- marjojen ja ruokasienien poiminta;
- metsästys;
- vierasperäisten eläin- ja kasvilajien poistaminen;
- alueella olemassa olevan ja peruskarttaan merkätyn tien käyttö ja kunnossapito;
- kiinteistön Vanhamäki alueella olemassa olevan ja peruskartassa katkoviivoituksella merkityn ajouran käyttö ja kunnossapito;
- luonnonsuojeluviranomaisen vahvistaman hoitosuunnitelman mukaiset toimenpiteet.

## III Poikkeuslupa

Elinkeino-, liikenne- ja ympäristökeskus voi yksittäistapauksessa myöntää poikkeuksen luonnonsuojelualuetta koskevista rauhoitusmääräyksistä, jos poikkeaminen ei vaaranna alueen perustamistarkoitusta ja on tarpeen alueen hoidon, käytön tai tutkimuksen kannalta välttämätöntä.

## KORVAUS

Kaakkois-Suomen elinkeino-, liikenne- ja ympäristökeskus ja maanomistaja ovat 12.7.2022 päivätyllä sopimuksella sopineet suojelun alueen perustamisesta ja maksettavasta korvauksesta.

## PERUSTELUT

Päätöksellä toteutetaan Etelä-Suomen metsien monimuotoisuusohjelmaa (METSO-ohjelma). Alue täyttää luontoarvoiltaan METSO-ohjelman luonnontieteelliset valintaperusteet ja on tarpeen luonnon monimuotoisuuden säilyttämiseksi.

Alue täyttää luonnonsuojelulain 10 §:n 2 momentin mukaiset luonnonsuojelun alueen perustamisedellytykset.

## SOVELLETUT LAINKOHDAT

Luonnonsuojelulaki 10 § 2 ja 24 §.

## LUONNONSUOJELUALUEEN MERKITSEMINEN KIINTEISTÖREKISTERIIN JA MAASTOON

Päätöksestä tehdään merkintä kiinteistörekisteriin. Alue merkitään maastoon siten kuin siitä on erikseen säädetty.

## MUUTOKSENHAKU

Kaakkois-Suomen elinkeino-, liikenne- ja ympäristökeskuksen päätökseen tyytymätön saa hakea siihen muutosta Itä-Suomen hallinto-oikeudelta kirjallisella valituksella.

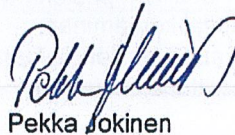
Valitusosoitus on liitteenä.

Alueidenkäyttöpäällikkö



Pertti Perttola

Metsätalousinsinööri



Pekka Jokinen

**LIITTEET**     Kartta  
                  Valitusosoitus

**LISÄTIETOJA PÄÄTÖKSESTÄ**

Metsätalousinsinööri Pekka Jokinen, puh. 0295 029 240  
[pekka.jokinen@ely-keskus.fi](mailto:pekka.jokinen@ely-keskus.fi)

**PÄÄTÖS**     Maanomistaja kirjeitse, joka on annettu postin kuljetettavaksi 17. 8. 2022

Aarno Karels  
Kilpukakatu 6  
53950 Lappeenranta

Aarno Karelin tulee hallintolain 56 §:n nojalla tämän päätöksen tiedoksi saatuaan ilmoittaa siitä tilan muille omistajille. Jos hän tämän laiminlyö, on hän hallintolain 68 §:n mukaisesti velvollinen korvaamaan ilmoittamatta jättämisestä tai asiakirjan toimittamatta jättämisestä taikka sen viivästymisestä aiheutuneen vahingon, sikäli kuin se laiminlyönnin laatuun ja muihin olosuhteisiin nähden harkitaan kohtuulliseksi

**TIEDOKSI**

Kirjeitse, joka on annettu postin kuljetettavaksi tai lähetetty sähköpostitse

17. 8. 2022

Taipalsaaren kunta  
Suomen Metsäkeskus  
Etelä-Karjalan liitto  
Kaakkois-Suomen verotoimisto  
Etelä-Karjalan luonnonsuojelupiiri  
Nordea Bank Oy

## VALITUSOSOITUS

### Valitusviranomainen

Tähän päätökseen tyytymätön saa hakea siihen muutosta Itä-Suomen hallinto-oikeudelta kirjallisella valituksella. Valituksen saa tehdä sillä perusteella, että päätös on lainvastainen. Valituskirjelmä osoitetaan valitusviranomaiselle ja se on toimitettava valitusajassa Itä-Suomen hallinto-oikeuden kirjaamoon.

### Valitusaika

Valitus on tehtävä 30 päivän kuluessa päätöksen tiedoksisaannista. Valitusaikaa laskettaessa tiedoksisaantipäivää ei oteta lukuun. Jos valitusajan viimeinen päivä on pyhäpäivä, lauantai, itsenäisyyspäivä, vapunpäivä, jouluaatto tai juhannusaatto, valitusaika jatkuu vielä seuraavana arkipäivänä. Tavallinen tiedoksianto toimitetaan postitse kirjeellä vastaanottajalle. Vastaanottajan katsotaan saaneen asiasta tiedon seitsemäntenä päivänä kirjeen lähettämisestä, jollei muuta näytetä. Tavallisessa sähköisessä tiedoksiannossa vastaanottajan katsotaan saaneen asiasta tiedon kolmantena päivänä viestin lähettämisestä, jollei muuta näytetä.

Jos on kysymyksessä sijaistiedoksianto, päätös katsotaan saadun tiedoksi, ellei muuta näytetä, kolmantena päivänä tiedoksianto- tai saantitodistuksen osoittamasta päivästä. Viranomaisen tietoon asian katsotaan tulleen kirjeen saapumispäivänä.

### Valituksen sisältö

Valituskirjelmässä on ilmoitettava:

- päätös, johon haetaan muutosta
- miltä kohdin päätökseen haetaan muutosta ja mitä muutoksia siihen vaaditaan tehtäväksi sekä perusteet, joilla muutosta vaaditaan
- mihin valitusoikeus perustuu, jos valituksen kohteena oleva päätös ei kohdistu valittajaan
- valittajan nimi, kotikunta ja puhelinnumero
- postiosoite ja mahdollinen muu osoite, johon oikeudenkäyntiin liittyvät asiakirjat voidaan lähettää.

Jos valittajan puhevaltaa käyttää hänen laillinen edustajansa, asiamiehensä tai luvan saanut oikeudenkäyntiavustajansa taikka jos valituksen laatijana on joku muu henkilö, valituskirjelmässä on ilmoitettava myös tämän nimi, kotikunta, postiosoite ja puhelinnumero.

Yhteystietojen muutoksesta on valituksen vireillä ollessa ilmoitettava viipymättä hallintotuomioistuimelle.

### Valituksen liitteet

Valituskirjelmään on liitettävä:

- päätös, johon haetaan muutosta valittamalla, alkuperäisenä tai jäljennöksenä valitusosoituksineen
- tiedoksisaantitodistus tai muu selvitys valitusajan alkamisajankohdasta
- asiakirjat, joihin valittaja vetoaa vaatimuksensa tueksi, jollei niitä ole jo aikaisemmin toimitettu viranomaiselle
- asiamiehen valtakirja, jos asiamies ei ole asianajaja, julkinen oikeusavustaja tai luvan saanut oikeudenkäyntiavustaja.

### Valituksen toimittaminen perille

Valituksen voi toimittaa henkilökohtaisesti, postitse maksettuna postilähettyksenä, sähköisellä tiedonsiirtomenetelmällä taikka asiamiestä tai lähettiä käyttäen. Valituksen lähettäminen postitse tai sähköisesti tapahtuu lähettäjän omalla vastuulla.

Valituksen on saavuttava valitusviranomaiselle virka-aikana ennen 30 päivän valitusajan päättymistä. Sähköisen asiakirjan tulee olla perillä siten, että se on hallinto-oikeuden käytettävissä vastaanottolaitteessa tai tietojärjestelmässä siten, että viestiä voidaan käsitellä valitusajan viimeisenä päivänä ennen kello 16.15.

Hallinto-oikeuden kirjaamon virka-aika on maanantaista perjantaihin kello 8.00-16.15.

Valituksen voi tehdä myös hallinto- ja erityistuomioistuinten asiointipalvelussa osoitteessa <https://asiointi2.oikeus.fi/hallintotuomioistuimet>

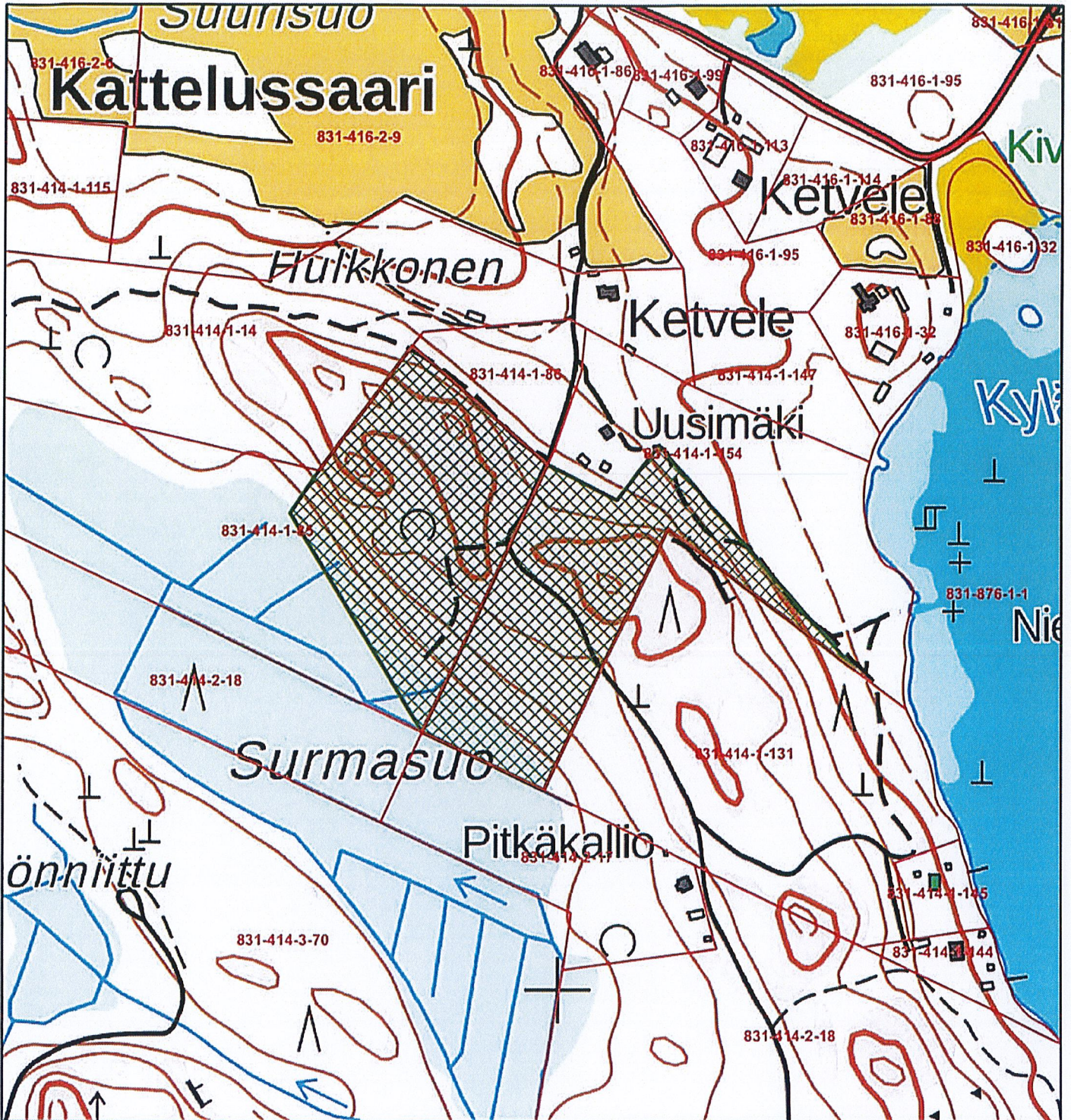
Itä-Suomen hallinto-oikeuden yhteystiedot:

postiosoite: PL 1744, 70101 KUOPIO  
käyntiosoite: Minna Canthin katu 64, (käynti Puistokadun puolelta), KUOPIO  
puhelinvaihe: 029 56 42500  
telefax: 029 56 42501  
sähköpostiosoite: [ita-suomi.hao@oikeus.fi](mailto:ita-suomi.hao@oikeus.fi)

### Oikeudenkäyntimaksu

Asian käsittelystä hallinto-oikeudessa peritään tuomioistuinmaksulain (1455/2015) nojalla oikeudenkäyntimaksu. Maksun suuruus on 270 euroa. Tuomioistuinmaksulaisissa on erikseen säädetty tapauksista, joissa maksua ei peritä.

# Päätöskartta



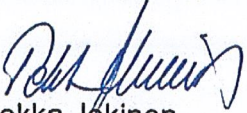
Luonnonsuojelualan rajaus

Kunta: Taipalsaari  
Tilat: Surmasuo ja Vanhamäki  
Kiinteistötunnukset: 831-414-1-85  
831-414-1-154

Luonnonsuojelualan pinta-ala  
on noin 8,2 hehtaaria.  
YSA258029

Tämä kartta liittyy Kaakkois-Suomen elinkeino-, liikenne- ja ympäristökeskuksen päätökseen, KASELY/839/2021.

Kouvolassa 17. 8. 2022

  
Pekka Jokinen  
Metsätalousinsinööri



150 75 0 150 Metriä



1:5 000